

跷跷板组装说明

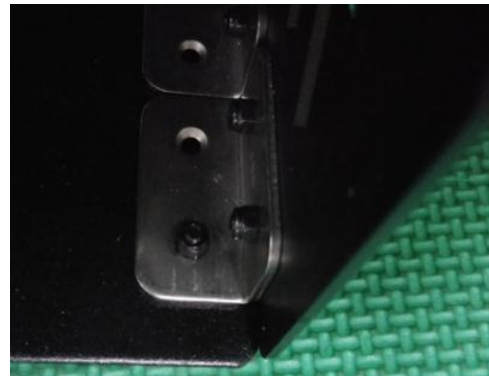
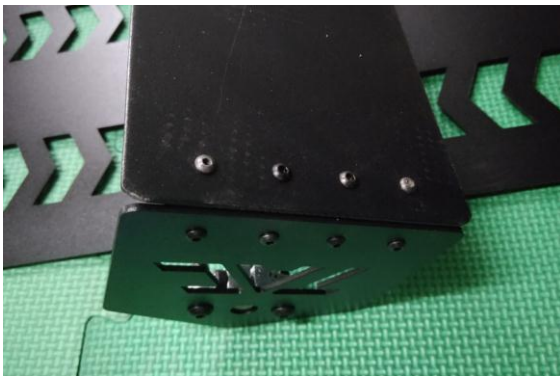
一、清单

名称	数量	备注
上板	4 块	
侧板	2 块	
下板	1 块	
角铁	4 个	
光轴	1 根	
立式带座轴承	8 个	
光轴卧式支撑座	2 个	
螺栓螺母	1 包	

二、组装

1.底板与两个侧板连接：

每个侧板通过两个角铁与底板连接。

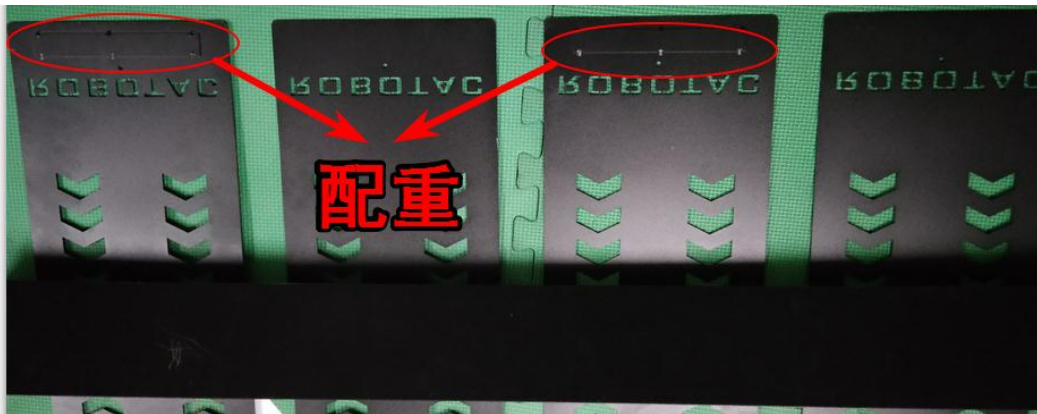


2.光轴与四个上板连接：

每个上板通过两个立式带座轴承与光轴连接。

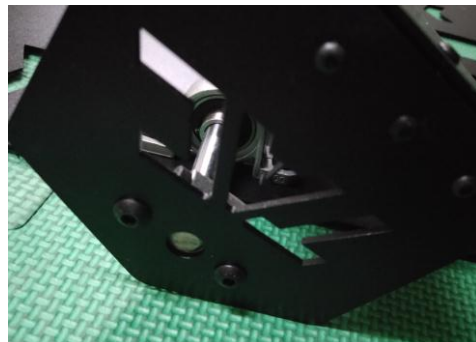
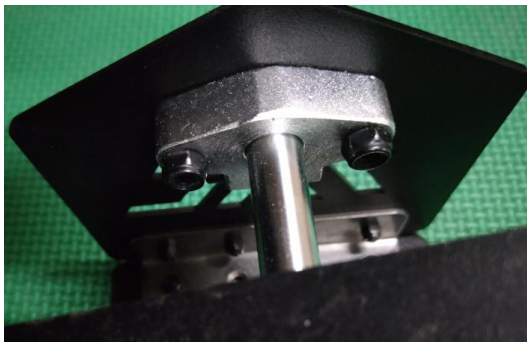


安装时带座轴承在下方，上板有配重的一面向下，并且四块上板的配重交叉分布。四块上板的间距为 40mm。



3.光轴与两个侧板连接:

每个侧板通过光轴卧式支撑座与光轴连接。上板与侧板间距为 40mm。



4.最终组装图:

