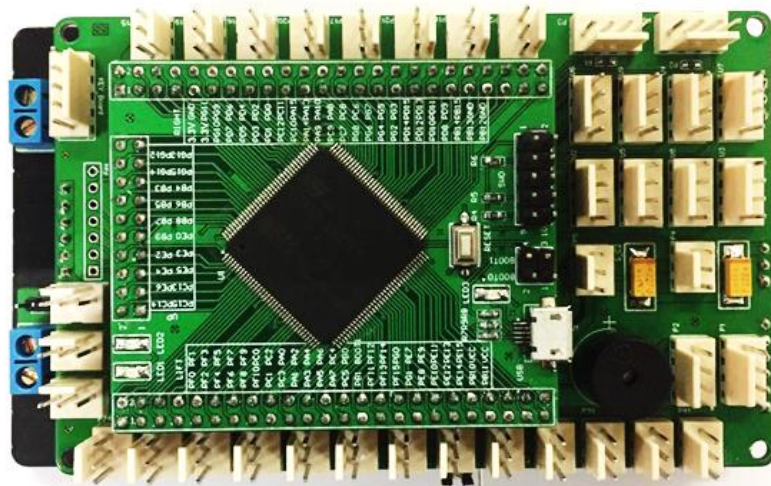


独立产品

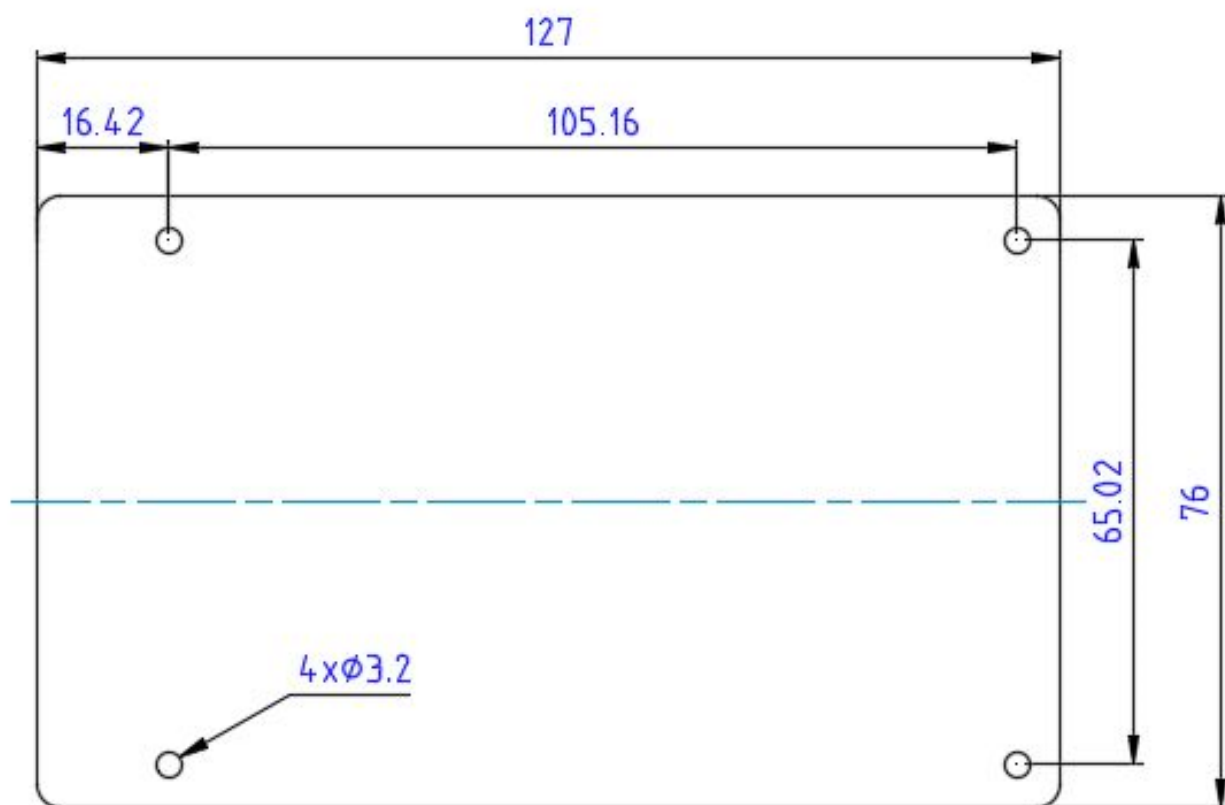
主控板

一般规格

- 应用对象：ROBOTAC 大赛自动车
- 输入电压：24V。
- 丰富的机器人传感器和部组件接口
- 提供软件固件及更新。
- 提供管脚接线图，可二次开发。



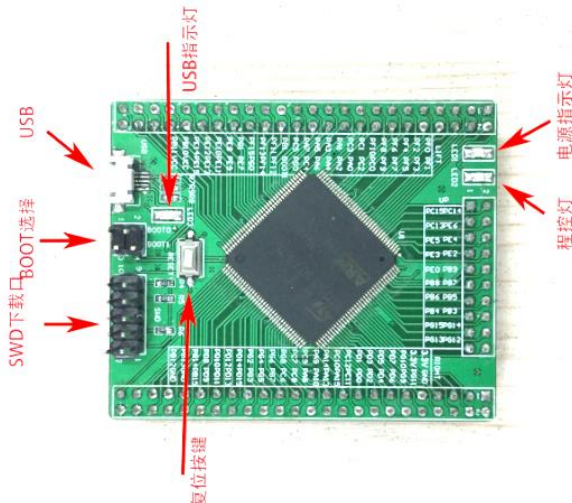
尺寸



详细功能

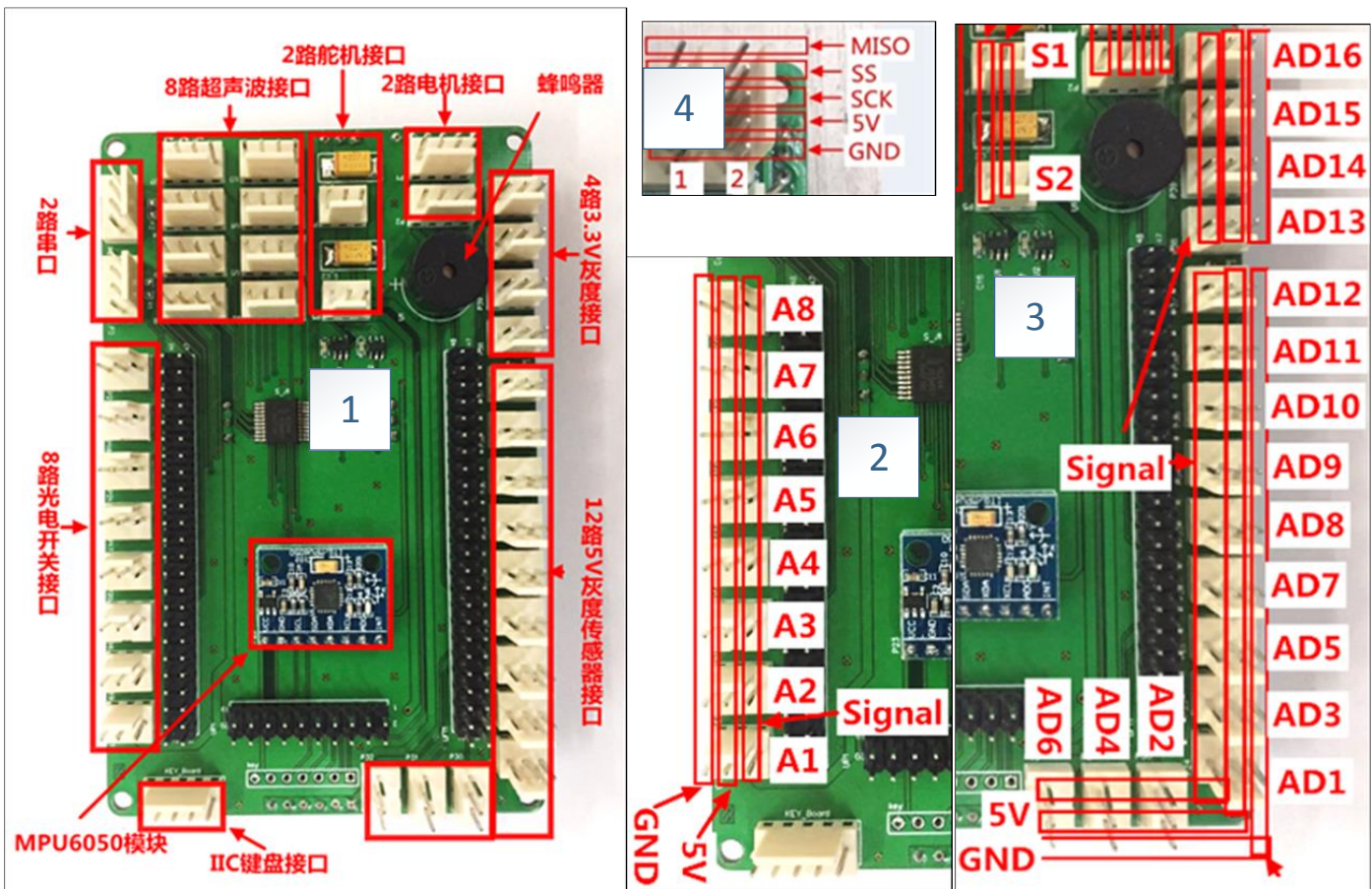
1、 程序下载

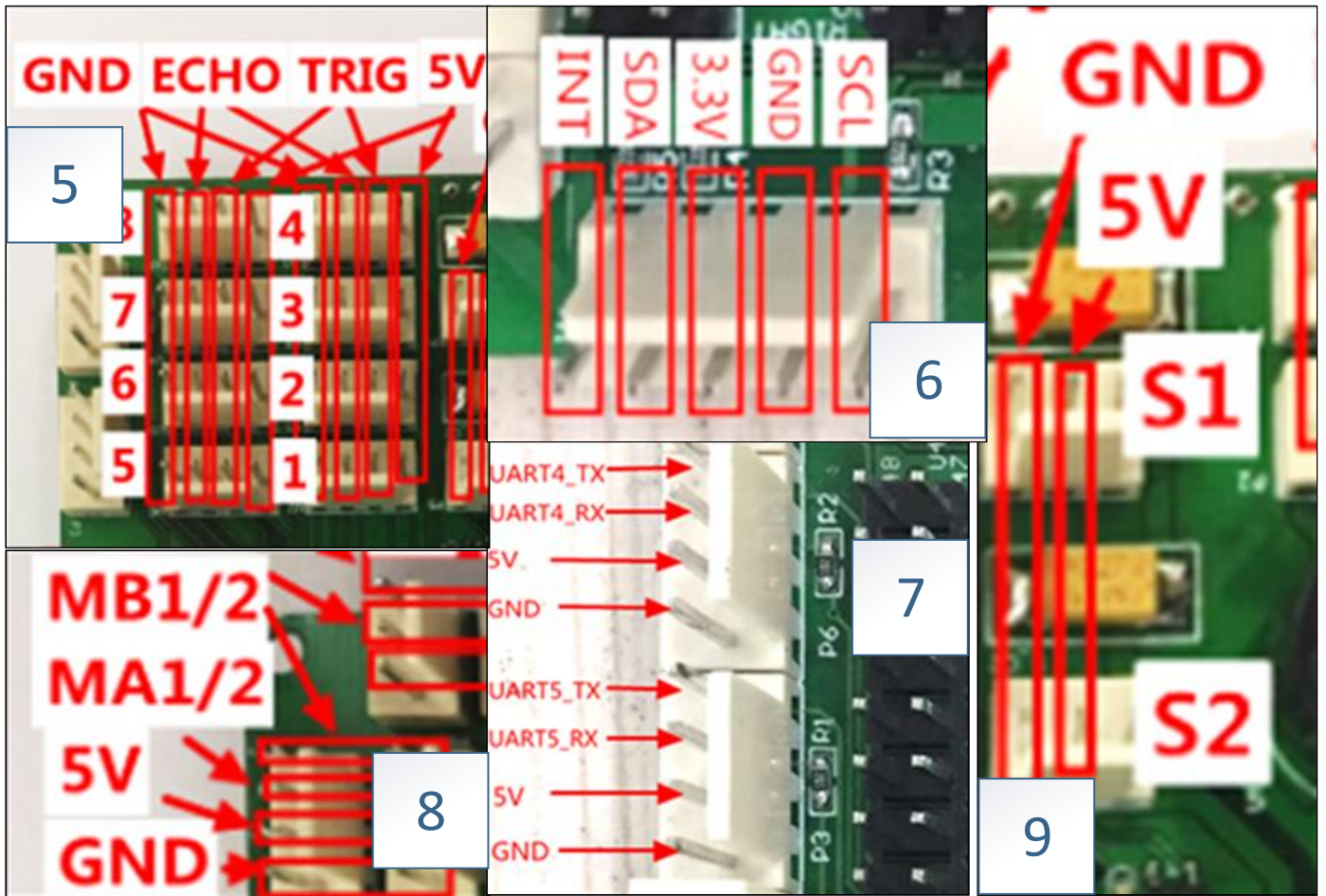
通过板载 SWD 下载接口进行固件下载和升级，如下图所示：



2、 传感器接口

主控板包含丰富的传感器接口，下图中 1 所示。其他接口有 8 路 12V 光电开关接口（标号 2），8 路 3.3V 灰度传感器接口（标号 3），2 路调制光传感器接口（标号 4），8 路 5V 超声波接口（标号 5），一个 MPU6050 传感器（标号 1），一个蜂鸣器（标号 1），一路 IIC 键盘接口（标号 6），2 路串口（标号 7），4 路电机控制信号输出接口（标号 8），2 路舵机控制信号输出接口（标号 9）。





3、 电源接口

电源模块为双路降压模块，分为输入 24V、输出 12V、5V 和 3.3V 输出。方便其他传感器或者部组件接入。整体如下图所示

